

## تقرير حول الموارد البشرية

تتكون استراتيجية تنمية الموارد التي دخلت حيز التنفيذ سنة 2016 وتمتد الى غاية سنة 2020 من عديد المشاريع التي تطمح الى اعادة صياغة سياسة الموارد البشرية باستخدام أفضل الامكانيات البشرية وتأمين أفضل أداء للبنك وذلك:

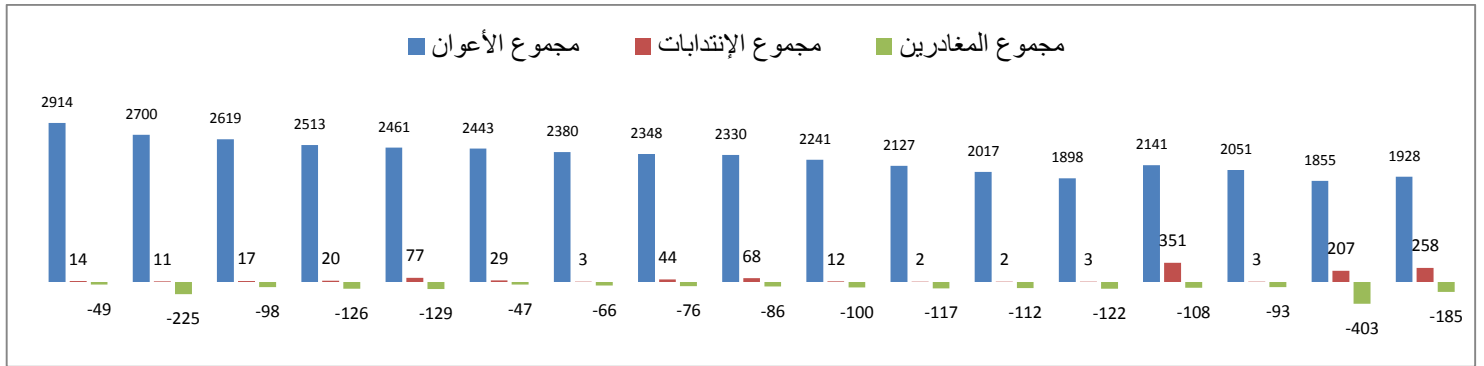
- بتحسين المعدل العمري من 49 سنة في 2015 الى 40 سنة حالياً
- تحسين نسبة التأطير الجامعي من 34 % الى 59% خاصة بعد عملية الإنتدابات منذ سنة 2016 الى غاية اليوم ( و التي شملت 819 عوناً و اطارا ) و عملية إعادة الهيكلة الاجتماعية بالشركة التونسية للبنك ( و التي شملت 378 عون و اطار )
- تحسن مردودية الأعوان من 116 م د في سنة 2013 الى 165 م د في 2017 الى 300 م د في 2019

وذلك عبر المشاريع التالية:

- ترمين الموارد البشرية
- التواصل الداخلي
- تحفيز الموظفين عن طريق مراجعة آلية التقييم و التأجير
- وضع مرجعية المهن البنكية و معجم الكفاءات
- وضع منظومة معلوماتية للموارد البشرية
- خلق أكاديمية التكوين

### تطور الأعوان منذ سنة 2003 الى غاية 2019

سنة	سنة	سنة	سنة	سنة	سنة	سنة	سنة	سنة	سنة	سنة	سنة	سنة	سنة	سنة	سنة	سنة	سنة	-
2019	2018	2017	2016	2015	2014	2013	2012	2011	2010	2009	2008	2007	2006	2005	2004	2003		
1928	1855	2051	2141	1898	2017	2127	2241	2330	2348	2380	2443	2461	2513	2619	2700	2914	مجموع الأعوان	
258	207	3	351	3	2	2	12	68	44	3	29	77	20	17	11	14	مجموع الإنتدابات	
-185	-403	-93	-108	-122	-112	-117	-100	-86	-76	-66	-47	-129	-126	-98	-225	-49	مجموع المغادرين	



• توزيع الأعران حسب مركز العمل

سنة 2019		سنة 2018		سنة 2017		سنة 2016		سنة 2015		
40.92%	789	39.51%	733	41.10%	843	39.98%	856	43.10%	818	الإدارة المركزية
2.28%	44	2.26%	42	1.76%	36	2.80%	60	3.21%	61	وضعايات خاصة
56.79%	1095	58.22%	1080	57.14%	1172	57.22%	1225	53.69%	1019	الفروع
<b>1928</b>		<b>1855</b>		<b>2051</b>		<b>2141</b>		<b>1898</b>		<b>المجموع</b>

• معدل أعمار

سنة 2019	سنة 2018	سنة 2017	سنة 2016	سنة 2015	
42.06	45.32	49.94	48.5	49.91	الإدارة المركزية
52.36	52.51	50.89	51.8	51.21	وضعايات خاصة
39.37	40.5	44.66	43.11	48.26	الفروع
<b>40.77</b>	<b>42.68</b>	<b>46.94</b>	<b>45.51</b>	<b>49.06</b>	<b>المجموع</b>

• توزيع الأعران حسب الصنف

تجدد الإشارة أن نسبة الإناث أصبحت تفوق نسبة الذكور حيث تمثل نسبة الإناث 54.1 % والذكور 45.9 % مقارنة بالسنوات السابقة. سنة 2015 تمثل نسبة الذكور النسبة العالية 54.59% ثم في سنة 2016 أصبحت 53.43% ثم 53.24% (2017) ثم 50.83% (2018). علما أن نسبة المنتدبين (تعيين جديد) الجدد من الإناث تتمثل في 74% من مجموع المنتدبين و 38% من المجموع العام.

• 885 -45.9% عدد الذكور

• 1043 -54.10% عدد الإناث

• نسبة التأطير الجامعي

2019		2018		2017		2016		2015		
46.85%	535	22.50%	420	19.65%	403	18.22%	390	17.02%	323	الإدارة المركزية
2.98%	34	1.71%	32	0.83%	17	1.68%	36	1.95%	37	وضعايات خاصة
50.17%	573	28.12%	525	23.06%	473	22.28%	477	16.49%	313	الفروع
<b>1142</b>		<b>977</b>		<b>893</b>		<b>903</b>		<b>673</b>		المجموع
59.23%		52.33%		43.54%		42.18%		35.46%		نسبة التأطير الجامعي

• توزيع الأعران حسب الصنف المهني

2019	2018	2017			2016			2015			2014			السنة	
آخر السنة	آخر السنة	آخر السنة	مغادرة	انتدابات	آخر السنة	مغادرة	انتدابات	آخر السنة	مغادرة	انتدابات	آخر السنة	مغادرة	انتدابات	أول السنة	الصنف
1618	1539	1704	84	3	1748	90	246	1555	106		1634	90		1714	إطارات
299	305	327	9		356	18	105	301	16	2	336	22	2	365	تسيير
11	11	20			35			42		1	47			48	تنفيذ
1928	1855	2051	93	3	2141	108	351	1898	122	3	2017	112	2	2127	مجموع الأعران